

Dein Lernbegleiter

Achtung, fertig, Mittelstufe **3**

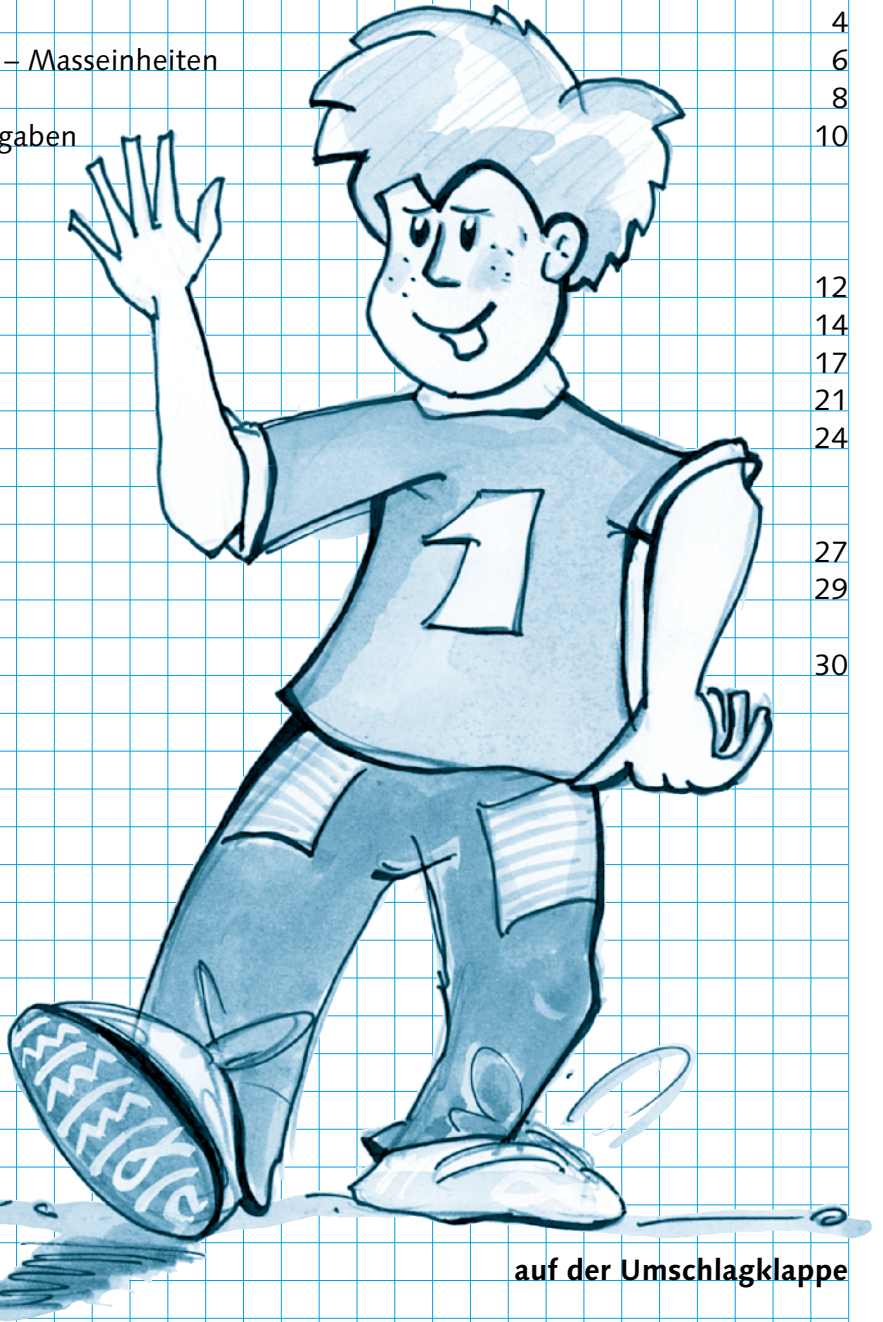
Mathematik

Mathematik

Mathematik

Flächen
Masseinheiten
Kniffliges

Flächen	
1 Warm-up	3
2 Umfang	4
3 Flächeninhalte – Masseinheiten	6
4 Flächeninhalt	8
5 Gemischte Aufgaben	10
Masseinheiten	
6 Geld	12
7 Hohlmasse	14
8 Längenmasse	17
9 Gewichte	21
10 Zeit	24
Kniffliges	
11 Flächen	27
12 Querbeet	29
Lösungen	30



Inhaltsübersicht

auf der Umschlagklappe

© 2013 by ZKM, Verlag der Zürcher
Kantonalen Mittelstufenkonferenz
Frauenfelderstrasse 21A
8404 Winterthur
www.verlagzkm.ch

Realisation und Produktion:
lüthi electronic ag, 8401 Winterthur
www.luethidesign.ch

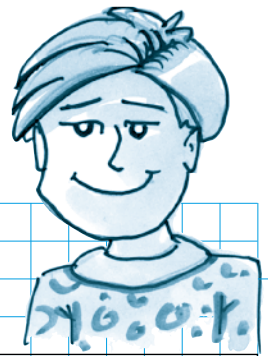
Illustrationen:
Otto Zingg, www.formd.ch

ISBN 978-3-03794-210-9


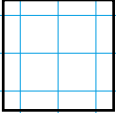
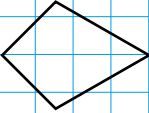
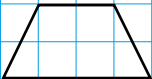
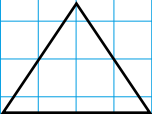
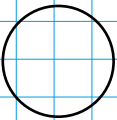
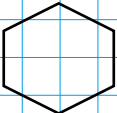
Gestaltungskonzept und Umschlag:
Simone Strupler, www.schaerdesign.ch

Printed in Switzerland

Alle Rechte vorbehalten



1. a) Schreibe in die Spalte «Name», wie die Flächen heissen.
 b) Kreuze die korrekten Eigenschaften der Flächen an.
 Es sind bei jeder Fläche 1, 2 oder 3 Eigenschaften richtig.

	Name	Aussagen
		<input type="checkbox"/> 4 rechte Winkel <input type="checkbox"/> je 2 Seiten sind gleich lang <input type="checkbox"/> innere Winkel zusammen = 360°
		<input type="checkbox"/> 4 rechte Winkel <input type="checkbox"/> 4 Seiten sind gleich lang <input type="checkbox"/> innere Winkel zusammen = 180°
		<input type="checkbox"/> 4 rechte Winkel <input type="checkbox"/> je 2 Seiten sind gleich lang <input type="checkbox"/> innere Winkel zusammen = 360°
		<input type="checkbox"/> 4 stumpfe Winkel <input type="checkbox"/> 2 Seiten sind parallel <input type="checkbox"/> innere Winkel zusammen = 360°
		<input type="checkbox"/> 3 rechte Winkel <input type="checkbox"/> je 2 Seiten sind gleich lang <input type="checkbox"/> innere Winkel zusammen = 180°
		<input type="checkbox"/> 4 rechte Winkel <input type="checkbox"/> Durchmesser = 2 mal Radius <input type="checkbox"/> keine Ecken
		<input type="checkbox"/> 6 spitze Winkel <input type="checkbox"/> je 2 Seiten sind parallel <input type="checkbox"/> innere Winkel zusammen = 180°

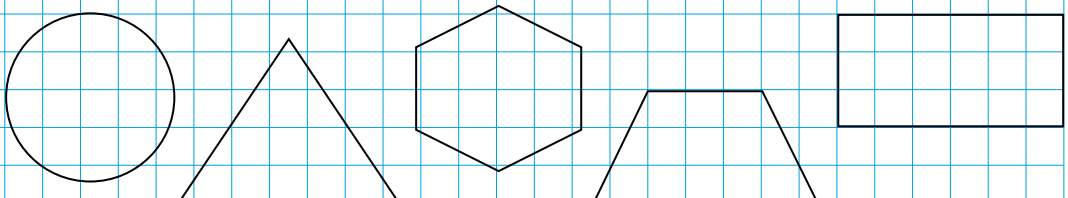
Umfang (U)

Die Länge der Begrenzungslinien einer ebenen Figur heisst Umfang.

Flächeninhalt (A)

Der Inhalt einer ebenen Figur heisst Flächeninhalt. Die Grösse der Fläche ebener Figuren heisst Flächeninhalt oder Area (A). Dieses Wort stammt aus dem Lateinischen und bedeutet Fläche.

2. Zeichne bei folgender Aufgabe den Umfang der Figur mit blauer Farbe nach und male den Flächeninhalt grau aus.





Eliane Zwimpfer
Petra Mächler

Die beiden Lehrerinnen unterrichten gemeinsam eine altersdurchmischte Klasse in Wald ZH. Bei ihrer Arbeit legen sie grossen Wert auf durchdachtes Arbeitsmaterial und motivierte Schüler.

Eliane Zwimpfer ist ursprünglich ausgebildete Bibliothekarin und Erwachsenenbildnerin und schloss ihr Lehrerpapent in den frühen Neunzigern ab. Zurzeit absolviert sie das Zusatzzertifikat zur Handarbeitslehrerin. Nebst ihrer Unterrichtstätigkeit und den erneuten Besuchen an der PH ist sie ausserdem Mitglied der ZKM-Verlagsleitung.

Petra Mächler ist nebst Primarlehrerin ausgebildete Tourismus- und PR-Fachfrau. Ihre Freizeit verbringt sie mit viel Sport an der frischen Luft – im Winter im Schnee mit Skitouren und Skifahren, im Sommer auf dem Bike und in den Bergen.

Die beiden werden die Reihe «Achtung, fertig, Mittelstufe» im Fach Mathematik zu Ende führen.

Samuel Gubler
Verlag ZKM

Achtung, fertig, Mittelstufe **Dein Lernbegleiter**

Dieses Lernbegleitheft gehört zur Reihe «Achtung, fertig, Mittelstufe». Diese Hefte sind ein exzellentes Zusatzangebot zum Unterrichtsstoff für die 4. bis 6. Klasse in den Fächern Mathematik und Deutsch. Der Inhalt ist auf den Zürcher Lehrplan abgestimmt. Über das Schuljahr hinweg gibt es in beiden Fächern Quartalshefte, die sich den entsprechenden Lernzielen widmen. Jedes Kind kann ohne Hilfestellung seitens Lehrpersonen oder Eltern individuell mit «seinem Lernbegleiter» arbeiten. Die vielen Übungen fördern die Sicherheit der Schülerinnen und Schüler. So können sie ihre Fähigkeiten trainieren, festigen und ausbauen. Sie können die Aufgaben selbst korrigieren und werden zu Sicherheit und Selbstständigkeit geführt. «Achtung, fertig, Mittelstufe» bietet eine ideale Ergänzung zum Unterricht, ganz nach dem Motto: «Übung macht den Meister.»

Mathematik

Jedes Mathematikheft ist in zwei Teile gegliedert. Im ersten Teil finden sich Übungen, Tipps und Erklärungen, passend zum offiziellen Lehrmittel des Kantons Zürich. Im zweiten Teil sind knifflige Aufgaben für eine zusätzliche Förderung zu finden. Etwas schwierigere Aufgaben wurden mit einem Stern* gekennzeichnet, um Verunsicherungen zu vermeiden. Jedes Heft enthält einen ausführlichen Lösungsteil, wo nötig mit einzelnen Lernschritten.

Deutsch

In jedem Deutschheft befinden sich neben Übungen zu einem Schwerpunktthema, das dem Lehrplan angepasst ist, Aufgaben zur Grammatik, zum Textverständnis, zur Rechtschreibung und zum Wortschatz, inklusive Lösungen.

Mathematik 4-1

- bis 10 000
- Grundoperationen
- Textaufgaben

Mathematik 5-1

- Bruchrechnen
- Zahlenraum bis 1 Mio
- Grössen

Mathematik 6-1

- Rechenoperationen
- Schriftliche Operationen
- Kniffliges

Mathematik 4-2

- Schriftliches Rechnen
- Denksport
- Raumverständnis

Mathematik 5-2

- Rechenoperationen
- Masseinheiten
- Schriftliche Operationen

Mathematik 6-2

- Proportionalität/umgekehrte Proportionalität
- Textaufgaben

Mathematik 4-3

- Rechnen mit Sorten
- Eingekleidete Aufgaben
- Schriftliches Teilen

Mathematik 5-3

- Dezimalzahlen
- Dezimalbrüche
- Kniffliges

Mathematik 6-3

- Flächen
- Masseinheiten
- Kniffliges

Mathematik 4-4

- Zeitrechnungen
- Kniffliges
- Repetition und Test

Mathematik 5-4

- Textaufgaben
- Proportionalität
- Schriftliche Operationen

Mathematik 6-4

- Prozentrechnen
- Repetition 6. Klasse
- Kniffliges

